

**Klasifikace podmínek prostředí –  
Část 2-6: Podmínky vyskytující se v přírodě –  
Vibrace a otřesy při zemětřesení**

**ČSN  
EN IEC 60721-2-6  
OPRAVA 1**

03 8900

idt IEC 60721-2-6:2022/COR1:2023-10

Corrigendum

Tato oprava ČSN EN IEC 60721-2-6:2023 je českou verzí opravy EN IEC 60721-2-6:2023/AC:2023-12. Překlad byl zajištěn Českou agenturou pro standardizaci. Má stejný status jako oficiální verze.

This Corrigendum to ČSN EN IEC 60721-2-6:2023 is the Czech version of the Corrigendum EN IEC 60721-2-6:2023/AC:2023-12. It was translated by the Czech Standardization Agency. It has the same status as the official version.



ICS 19.040

**Klasifikace podmínek prostředí –  
Část 2-6: Podmínky vyskytující se v přírodě – Vibrace a otřesy při zemětřesení  
(IEC 60721-2-6:2022/COR1:2023)**

Classification of environmental conditions –  
Part 2-6: Environmental conditions appearing in nature – Earthquake vibration  
and shock  
(IEC 60721-2-6:2022/COR1:2023)

Classification des conditions d'environnement –  
Partie 2-6: Conditions d'environnement présentes  
dans la nature – Vibrations et chocs sismiques  
(IEC 60721-2-6:2022/COR1:2023)

Klassifizierung von Umgebungsbedingungen –  
Teil 2-6: Natürliche Einflüsse – Seismische Einflüsse  
(IEC 60721-2-6:2022/COR1:2023)

Tato oprava vstupuje v platnost dne 2023-12-08 pro začlenění do anglické jazykové verze EN.



**Evropský výbor pro normalizaci v elektrotechnice  
European Committee for Electrotechnical Standardization  
Comité Européen de Normalisation Electrotechnique  
Europäisches Komitee für Elektrotechnische Normung**

**Řídicí centrum CEN-CENELEC: Rue de la Science 23, B-1040 Brusel**

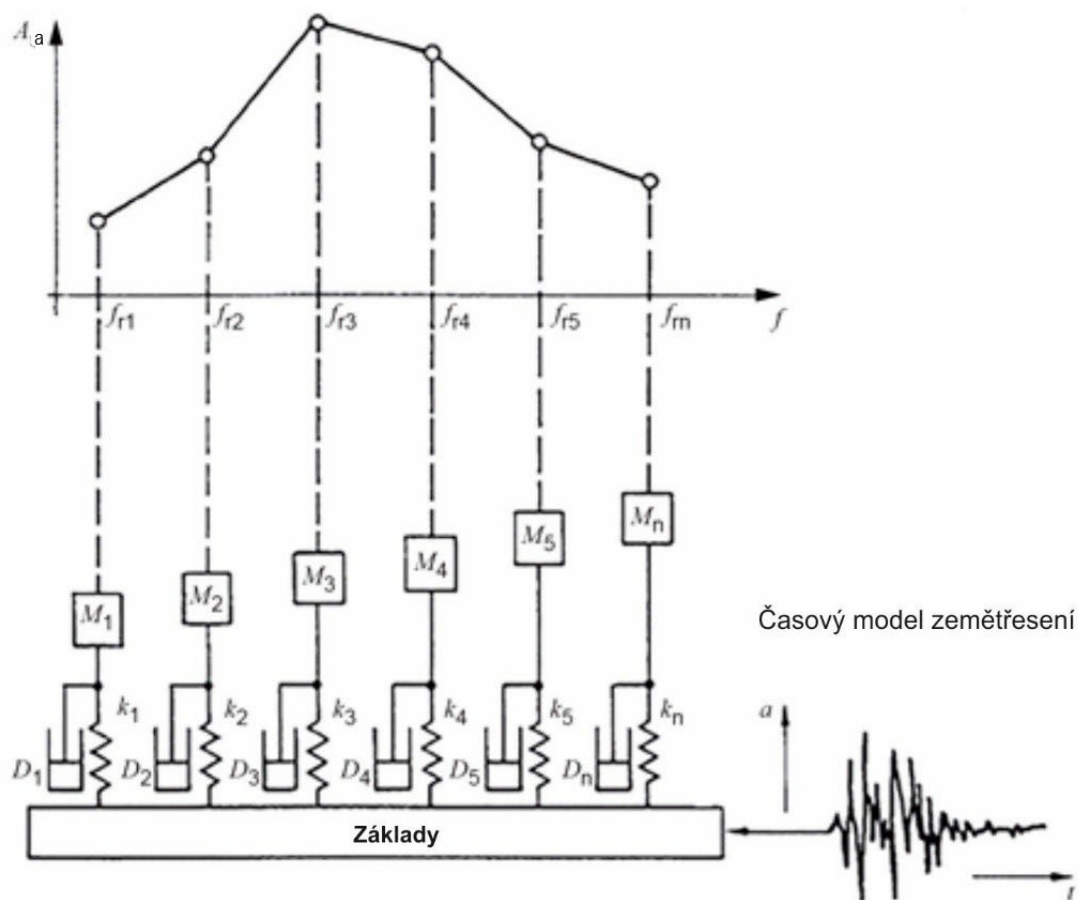
**Oznámení o schválení**

Text opravy IEC 60721-2-6:2022/COR1:2023 byl schválen CENELEC jako EN IEC 60721-2-6:2023/AC:2023-12 bez jakýchkoliv modifikací.

## 7 Klasifikace zón seismické aktivity

Obrázek 2 – Model pro sestavení spektra odezvy

Nahrazuje se v obrázku chybná značka  $A_s$  na svislé ose značkou  $A_a$  takto:



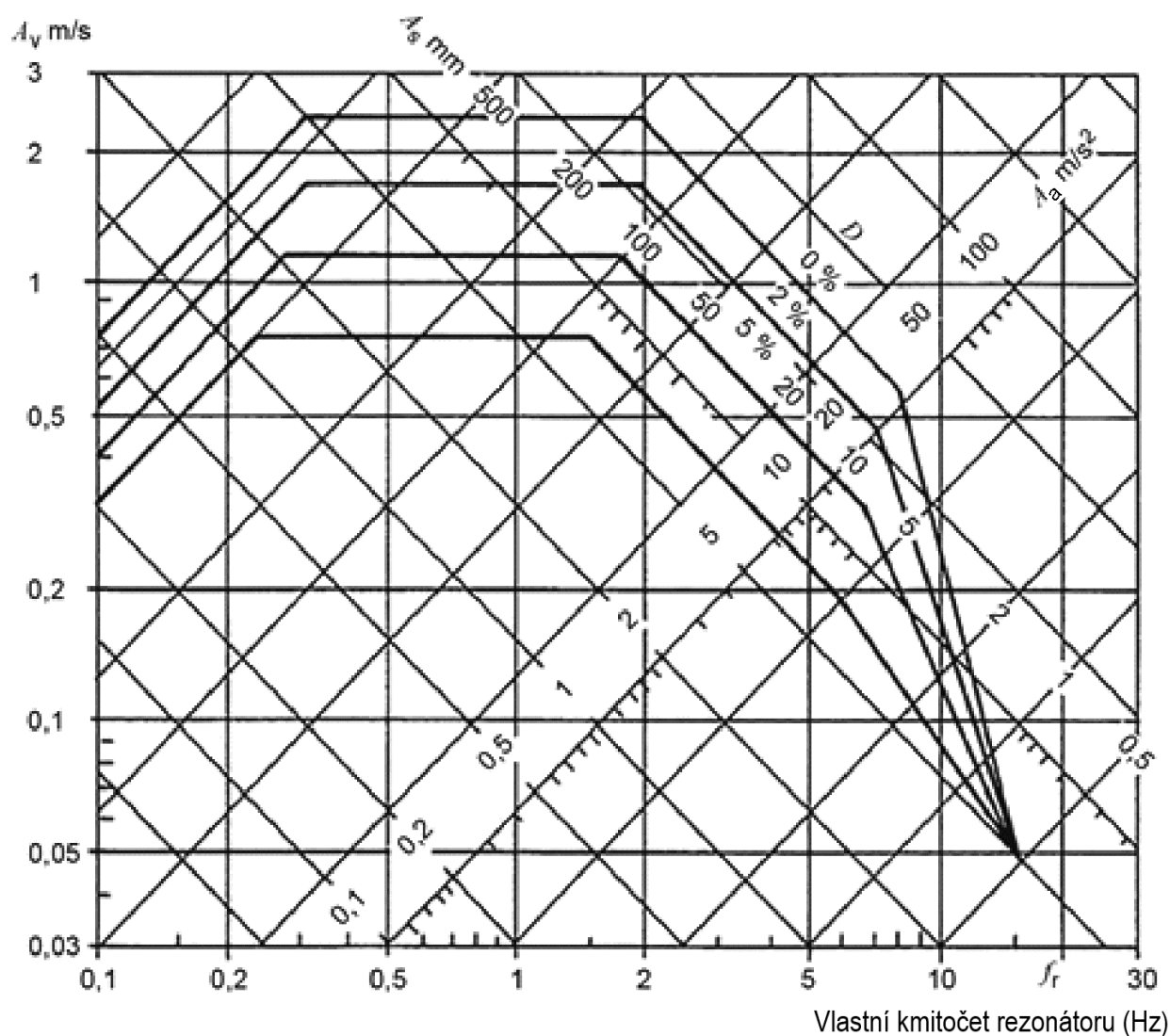
### Legenda

|          |                                     |       |                  |
|----------|-------------------------------------|-------|------------------|
| $a$      | amplituda zrychlení základů         | $f$   | vlastní kmitočet |
| $A_a$    | amplituda zrychlení odezvy          | $k_i$ | tuhost           |
| $D_i$    | tlumení                             | $M_i$ | hmotnost         |
| $f_{ri}$ | vlastní kmitočet různých oscilátorů | $t$   | čas              |

Obrázek 2 – Model pro sestavení spektra odezvy

**Obrázek 4 – Příklad požadovaného spektra odezvy pro pohyb země**

Nahrazuje se v pravé horní části obrázku chybná značka  $A_v$  značkou  $A_a$  takto:



**Legenda**

- $A_a$  amplituda zrychlení odezvy
- $A_s$  amplituda výchylky odezvy
- $A_v$  amplituda rychlosti odezvy
- $f_r$  vlastní kmitočet
- $D$  poměrné tlumení

**Obrázek 4 – Příklad požadovaného spektra odezvy pro pohyb země**



U p o z o r n ě n í : Oznámení o změnách, opravách a nově vydaných normách jsou uveřejňována ve Věstníku Úřadu pro technickou normalizaci, metrologii a státní zkušebnictví.

Vaše názory, podněty a připomínky týkající se technických norem a zájmu o možnou účast v procesech technické normalizace lze zasílat na e-mailovou adresu [info@agentura-cas.cz](mailto:info@agentura-cas.cz).

## ČSN EN IEC 60721-2-6 OPRAVA 1



519013

Vydala Česká agentura pro standardizaci na základě ustanovení § 5 odst. 2 zákona č. 22/1997 Sb.  
Rok vydání 2024, 8 stran  
Cenová skupina 998