

**Klasifikace podmínek prostředí –
Část 3-2: Klasifikace skupin parametrů prostředí
a jejich stupňů přísnosti – Přeprava a manipulace**

**ČSN
EN IEC 60721-3-2
ed. 2
OPRAVA 2
03 8900**

idt IEC 60721-3-2:2018/COR2:2022

Corrigendum

Tato oprava ČSN EN IEC 60721-3-2 ed. 2:2018 je českou verzí opravy EN IEC 60721-3-2:2018/AC:2022-07. Překlad byl zajištěn Českou agenturou pro standardizaci. Má stejný status jako oficiální verze.

This Corrigendum to ČSN EN IEC 60721-3-2 ed. 2:2018 is the Czech version of the Corrigendum EN IEC 60721-3-2:2018/AC:2022-07. It was translated by the Czech Standardization Agency. It has the same status as the official version.

Národní předmluva

Vypracování opravy normy

Zpracovatel: Česká agentura pro standardizaci, IČO 06578705

Technická normalizační komise: TNK 40 Podmínky prostředí, klasifikace a metody zkoušek včetně zkoušek požárního nebezpečí

Pracovník České agentury pro standardizaci: Ing. Alena Veselá

Česká agentura pro standardizaci je státní příspěvková organizace zřízená Úřadem pro technickou normalizaci, metrologii a státní zkušebnictví na základě ustanovení § 5 odst. 2 zákona č. 22/1997 Sb., o technických požadavcích na výrobky a o změně a doplnění některých zákonů, ve znění pozdějších předpisů.

ICS 19.040

**Klasifikace podmínek prostředí –
Část 3-2: Klasifikace skupin parametrů prostředí a jejich stupňů přísnosti –
Přeprava a manipulace
(IEC 60721-3-2:2018/COR2:2022)**

Classification of environmental conditions –
Part 3-2: Classification of groups of environmental parameters and their severities –
Transportation and handling
(IEC 60721-3-2:2018/COR2:2022)

Classification des conditions d'environnement –
Partie 3-2: Classification des groupements
des agents d'environnement et de leurs sévérités –
Transport et manutention
(IEC 60721-3-2:2018/COR2:2022)

Klassifizierung von Umgebungsbedingungen –
Teil 3-2: Klassifizierung von Einflussgrößen in Gruppen
und deren Schärfegrade – Transport und Handhabung
(IEC 60721-3-2:2018/COR2:2022)

Tato oprava vstupuje v platnost dne 2022-07-08 pro začlenění do anglické jazykové verze EN.



**Evropský výbor pro normalizaci v elektrotechnice
European Committee for Electrotechnical Standardization
Comité Européen de Normalisation Electrotechnique
Europäisches Komitee für Elektrotechnische Normung
Řídicí centrum CEN-CENELEC: Rue de la Science 23, B-1040 Brusel**

Oznámení o schválení

Text opravy IEC 60721-3-2:2018/COR2:2022 byl schválen CENELEC jako EN IEC 60721-3-2:2018/AC:2022-07 bez jakýchkoliv modifikací.

5.6 M Mechanické podmínky

Původní tabulka 5 se nahrazuje takto:

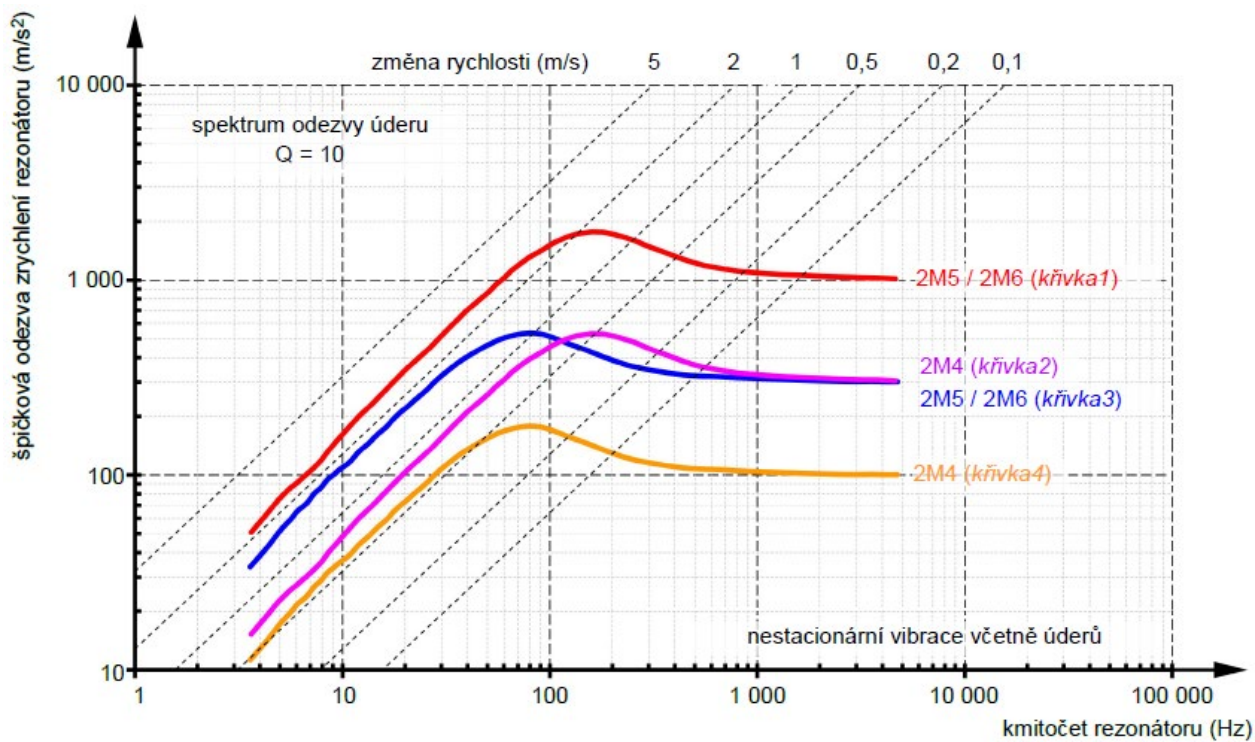
Tabulka 5 – Klasifikace mechanických podmínek

Parametr prostředí	Jednotka	Třída							
		2M4			2M5			2M6	
a) <i>stacionární náhodné vibrace:</i> spektrální hustota zrychlení rozsah kmitočtů ¹⁾	(m/s ²) ² /Hz Hz	10 ²⁾ 2 až 3	1,0 10 až 20	0,5 50 až 2 000	30 2 až 3	3,0 10 až 20	1 50 až 2 000	10 5 až 200	5 500 až 2 000
b) <i>nestacionární vibrace včetně úderů:</i> ³⁾ úder 1 ⁴⁾ úder 2 ⁴⁾		obrázek 2 křivka 4 (odpovídá pulsinusuovému pulzu 100 m/s ² s dobou trvání 11 ms) obrázek 2 křivka 2 (odpovídá pulsinusuovému pulzu 300 m/s ² s dobou trvání 6 ms)			obrázek 2 křivka 3 (odpovídá pulsinusuovému pulzu 300 m/s ² s dobou trvání 11 ms) obrázek 2 křivka 1 (odpovídá pulsinusuovému pulzu 1 000 m/s ² s dobou trvání 6 ms)			obrázek 2 křivka 3 (odpovídá pulsinusuovému pulzu 300 m/s ² s dobou trvání 11 ms) obrázek 2 křivka 1 (odpovídá pulsinusuovému pulzu 1 000 m/s ² s dobou trvání 6 ms)	
c) <i>volný pád:</i> hmotnost menší než 20 kg hmotnost 20 kg až 100 kg hmotnost větší než 100 kg	m m m		0,25 0,25 0,1			1,2 1,0 0,25		1,5 1,2 0,5	
d) <i>překlopení:</i> hmotnost menší než 20 kg hmotnost 20 kg až 100 kg hmotnost větší než 100 kg			překlopení kolem kterékoli hrany ne ne		překlopení kolem kterékoli hrany překlopení kolem kterékoli hrany ne		překlopení kolem kterékoli hrany překlopení kolem kterékoli hrany překlopení kolem kterékoli hrany		
e) <i>kolébání, kývání:</i> úhel ⁵⁾ perioda	stupně –		ne ne			±35 8		±35 8	
f) <i>stálé zrychlení</i>	m/s ²		20			20		20	
g) <i>statické zatížení</i>	kPa		5			10		10	

¹⁾ Jestliže přeprava probíhá výhradně po železnici, po řekách, po moři a po silnici, lze horní mez rozsahu uvažovaných kmitočtů snížit na 500 Hz u výrobků, které nejsou citlivé k vibracím o kmitočtu přes 500 Hz.
²⁾ Nízkofrekvenční složka stacionárních náhodných vibrací je důsledkem působení systémů pérování pozemních vozidel. Tato složka je zahrnuta pro účely navrhování, ale ne vždy bývá zahrnuta do specifikace zkoušky.
³⁾ U pozemních vozidel se mohou tyto úderly vyskytnout současně se stacionárními náhodnými vibracemi.
⁴⁾ Oba typy úderů se obvykle používají k zahrnutí různých aspektů úderů vyskytujících se ve skutečném prostředí.
⁵⁾ Úhel 35° se může vyskytnout jen dočasně. Po delší dobu mohou být dosahovány úhly do 22,5°.

Obrázek 2 – Sjedenení mechanických podmínek

Zrušuje se horní obrázek, zůstává pouze spodní:



Obrázek 2 – Sjedenení mechanických podmínek

U p o z o r n ě n í : Oznámení o změnách, opravách a nově vydaných normách jsou uveřejňována ve Věstníku Úřadu pro technickou normalizaci, metrologii a státní zkušebnictví.

Vaše názory, podněty a připomínky týkající se technických norem a zájmu o možnou účast v procesech technické normalizace lze zasílat na e-mailovou adresu info@agentura-cas.cz.

ČSN EN IEC 60721-3-2 ed. 2 OPRAVA 2

515740



ČESKÁ
AGENTURA PRO
STANDARDIZACI

Vydala Česká agentura pro standardizaci na základě ustanovení § 5 odst. 2 zákona č. 22/1997 Sb.
Rok vydání 2023, 8 stran
Cenová skupina 998

